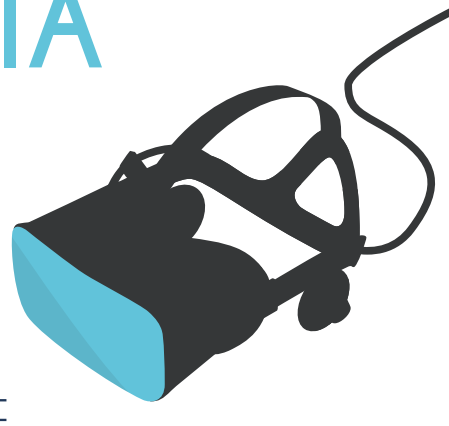


# ESTUDIO DE LA EFICACIA DE LA TERAPIA CON REALIDAD VIRTUAL



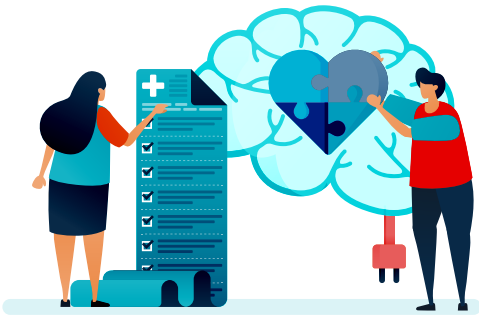
EN MENORES SUJETOS/AS A UNA MEDIDA JUDICIAL DE INTERNAMIENTO QUE PRESENTAN IMPULSIVIDAD Y ANSIEDAD, DIFERENCIAS EN FUNCIÓN DEL GÉNERO



## OBJETIVO

OBTENER EVIDENCIA DE LA EFICACIA DE APLICAR TERAPIA COGNITIVO-CONDUCTUAL APOYADA CON REALIDAD VIRTUAL, PARA INTERVENIR CON MENORES SUJETOS/AS A UNA MEDIDA JUDICIAL DE INTERNAMIENTO, QUE PRESENTAN PROBLEMAS EN EL CONTROL DE IMPULSOS Y ANSIEDAD.

## INTERVENCIÓN TERAPIA COMBINADA:



TERAPIA DE CORTE COGNITIVO- CONDUCTUAL

- 10 SESIONES INDIVIDUALES
- 90 MINUTOS POR SESIÓN
- PERIODICIDAD SEMANAL



USO DE LA PLATAFORMA AMELIA VIRTUAL CARE

# INTRODUCCIÓN

## PROGRAMA DE INTERVENCIÓN PARA LA IMPULSIVIDAD

CONTENIDOS TRABAJADOS DURANTE EL PROCESO TERAPÉUTICO

| MÓDULO 1: LAS EMOCIONES                                |
|--|
| Sesión 1. ¿Qué son las emociones?                      |
| Sesión 2. Las emociones negativas y su impacto         |
| Sesión 3. ¿Qué es la Inteligencia Emocional?           |
| MÓDULO 2: EL CONFLICTO                                 |
| Sesión 4. ¿Qué es un conflicto?                        |
| Sesión 5. Resolución de conflictos en positivo         |
| MÓDULO 3: TÉCNICAS DE CONTROL DE IMPULSOS              |
| Sesión 6. Estrategias de relajación I                  |
| Sesión 7. Estrategias de relajación II                 |
| Sesión 8. La respiración como estrategia de relajación |
| Sesión 9. El Mindfulness como estrategia de relajación |
| Sesión 10. Repaso de conceptos importantes             |

## PROGRAMA DE INTERVENCIÓN PARA LA ANSIEDAD

CONTENIDOS TRABAJADOS DURANTE EL PROCESO TERAPÉUTICO

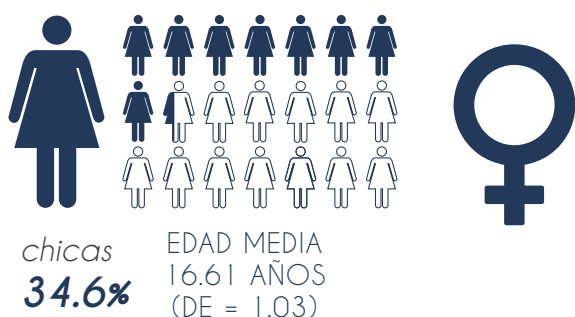
| MÓDULO 1: ANSIEDAD vs. RELAJACIÓN                           |
|---|
| Sesión 1. Psicoeducación                                    |
| Sesión 2. Introducción a la relajación                      |
| Sesión 3. Relajación  |
| MÓDULO 2: LAS COGNICIONES                                   |
| Sesión 4. Introducción al papel de la cognición.            |
| Sesión 5. Exploración de las distorsiones cognitivas        |
| MÓDULO 3: TÉCNICAS PARA EL MANEJO DE LA ANSIEDAD            |
| Sesión 6. Introducción a la exposición a las preocupaciones |
| Sesión 7. Exposición a través de la Realidad Virtual        |
| Sesión 8. Relajación y prevención de la preocupación        |
| Sesión 9. Gestión del tiempo y resolución de problemas      |
| Sesión 10. Revisión de habilidades y técnicas               |

## PARTICIPANTES

Los/as participantes de este estudio fueron 62 menores que se encontraban cumpliendo una medida de internamiento en centros de ejecución de medidas judiciales gestionados por Fundación Diagrama en Murcia, Comunidad Valenciana, Galicia, Cantabria, Castilla-La Mancha y La Rioja. De estas personas menores, 52 recibieron Terapia Cognitivo-Conductual apoyada con RV, y 10 Terapia Cognitivo-Conductual tradicional. Los resultados que se exponen a continuación, corresponden únicamente al grupo de RV.



| COMUNIDAD            | CENTROS  |
|----------------------|--|
| Región de Murcia     | Centro Educativo Juvenil 'Las Moreras', situado en El Palmar (Murcia). Dependiente de la Consejería de Política Social, Familias e Igualdad del Gobierno de Murcia.  |
| Comunidad Valenciana | Residencia Socioeducativa 'Mariano Ribera', situada en Burjassot (Valencia). Titularidad de la Vicepresidencia Segunda y Consejería de Servicios Sociales, Igualdad y Vivienda, gestionado por Fundación Diagrama a través de un contrato de gestión integral. |
| Galicia              | Centro de Reeducación 'Monteledo', situado en Ourense. Dependiente de la Consejería de Política Social de la Xunta de Galicia.   |
| Cantabria            | Centro Socioeducativo Juvenil de Cantabria, situado en Malloño de Comargo (Cantabria). Dependiente del Instituto Cantabro de Servicios Sociales (ICASS) de la Consejería de Inclusión Social, Juventud, Familias e Igualdad del Gobierno de Cantabria.         |
| Castilla-La Mancha   | Centro Educativo Juvenil de Menores 'La Cañada', situado en Fernán Caballero (Ciudad Real). Dependiente de la Consejería de Bienestar Social perteneciente a la Junta de Comunidades de Castilla-La Mancha.  |
| La Rioja             | Centro Educativo de Menores 'Virgen de Valvanera', situado en Logroño (La Rioja). Dependiente de la Consejería de Salud y Políticas Sociales del Gobierno de La Rioja.   |



## INSTRUMENTOS

INVENTARIO CLÍNICO PARA ADOLESCENTES DE MILLON, MACI (MILLON, 1993, 2004).

INVENTARIO DE GESTIÓN E INTERVENCIÓN PARA JÓVENES, IGI-J (GARRIDO ET AL, 2017; GARRIDO ET AL, 2006).

AMELIA VIRTUAL CARE,

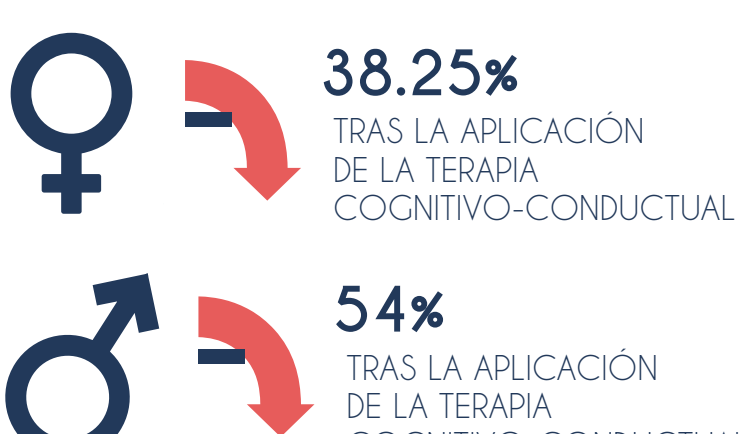
LA PRIMERA PLATAFORMA DE REALIDAD VIRTUAL DISEÑADA ESPECÍFICAMENTE PARA MEJORAR LA PRÁCTICA DE LOS/AS PROFESIONALES QUE TRABAJAN EN SALUD MENTAL.

## RESULTADOS

DE ACUERDO CON LOS RESULTADOS OBTENIDOS EN EL MACI, SE PUEDE OBSERVAR QUE LAS PRINCIPALES VARIABLES DE INTERÉS, COMO SON, LA PROPENSIÓN A LA IMPULSIVIDAD (EDD) Y LOS SENTIMIENTOS DE ANSIEDAD (EEE), HAN SUFRIDO UNA DISMINUCIÓN DEL 6.5% Y 41.2% EN EL CASO DE LAS CHICAS, Y DEL 9.7% Y 17.5% EN EL CASO DE LOS CHICOS, TRAS LA APLICACIÓN DE LA TERAPIA COGNITIVO-CONDUCTUAL APOYADA CON REALIDAD VIRTUAL.



EN CUANTO A LOS RESULTADOS OBTENIDOS EN EL IGI-J, SE PUEDE OBSERVAR QUE LA PUNTUACIÓN TOTAL HA DISMINUIDO SIGNIFICATIVAMENTE TANTO EN LAS CHICAS COMO EN LOS CHICOS (38.25% Y 54%, RESPECTIVAMENTE), TRAS LA APLICACIÓN DE LA TERAPIA COGNITIVO-CONDUCTUAL APOYADA CON REALIDAD VIRTUAL.



ESTOS RESULTADOS INDICAN QUE LA TERAPIA COGNITIVO-CONDUCTUAL APOYADA CON REALIDAD VIRTUAL, PARECE SER EFICAZ PARA REDUCIR LOS PROBLEMAS RELACIONADOS CON EL CONTROL DE IMPULSOS Y LA ANSIEDAD EN MENORES SUJETOS/AS A UNA MEDIDA JUDICIAL DE INTERNAMIENTO, INDEPENDIEMENTE DEL GÉNERO.

