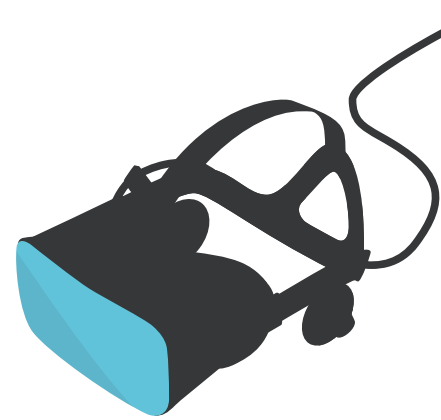


# EFFECTOS SOBRE EL RIESGO DE REINCIDENCIA DE LA INTERVENCIÓN CON REALIDAD VIRTUAL



En menores sujetos/as a medidas judiciales que presentan consumo de tóxicos

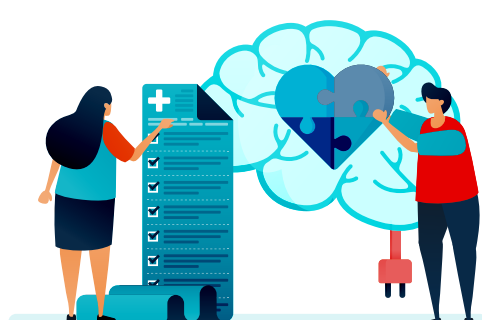


## OBJETIVO

OBTENER EVIDENCIA DEL USO DE LA REALIDAD VIRTUAL, COMO HERRAMIENTA COMPLEMENTARIA PARA REDUCIR EL RIESGO DE REINCIDENCIA EN MENORES SUJETOS/AS A UNA MEDIDA JUDICIAL DE INTERNAMIENTO QUE PRESENTAN CONSUMO DE TÓXICOS.

## INTRODUCCIÓN

### INTERVENCIÓN TERAPIA COMBINADA:



TERAPIA DE CORTE COGNITIVO- CONDUCTUAL

- 10 SESIONES INDIVIDUALES
- 90 MINUTOS POR SESIÓN
- PERIODICIDAD SEMANAL



USO DE LA PLATAFORMA AMELIA VIRTUAL CARE

### PROGRAMA DE INTERVENCIÓN PARA LA IMPULSIVIDAD

#### MÓDULO 1: LAS EMOCIONES

- Sesión 1. ¿Qué son las emociones?
- Sesión 2. Las emociones negativas y su impacto
- Sesión 3. ¿Qué es la Inteligencia Emocional?

#### MÓDULO 2: EL CONFLICTO

- Sesión 4. ¿Qué es un conflicto?
- Sesión 5. Resolución de conflictos en positivo

#### MÓDULO 3: TÉCNICAS DE CONTROL DE IMPULSOS

- Sesión 6. Estrategias de relajación I
- Sesión 7. Estrategias de relajación II
- Sesión 8. La respiración como estrategia de relajación
- Sesión 9. El Mindfulness como estrategia de relajación
- Sesión 10. Repaso de conceptos importantes

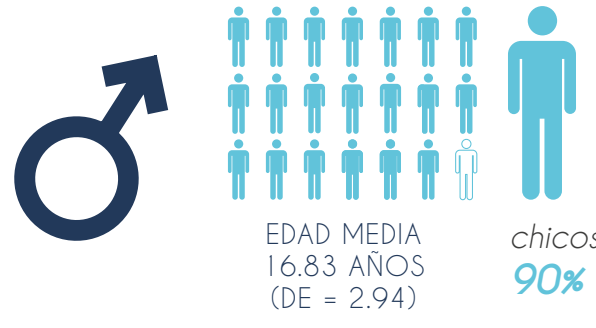
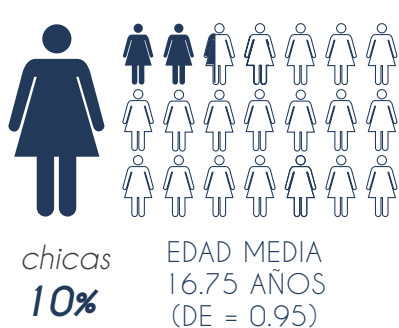
CONTENIDOS TRABAJADOS DURANTE EL PROCESO TERAPÉUTICO

## PARTICIPANTES

- Los/as participantes de este estudio fueron 42 menores consumidores/as de sustancias tóxicas, con edades comprendidas entre 14 y 21 años, que se encontraban cumpliendo una medida de internamiento en centros de ejecución de medidas judiciales gestionados por Fundación Diagrama en Murcia, Cantabria, Castilla-La Mancha y La Rioja.



COMUNIDAD	CENTROS
Región de Murcia	Centro Educativo Juvenil 'Las Moreras', situado en El Palmar (Murcia). Dependiente de la Consejería de Política Social, Familias e Igualdad del Gobierno de Murcia.
Cantabria	Residencia de Medidas Judiciales de Parayas, situada en Maliano de Camargo (Cantabria). Dependiente del Instituto Cantabro de Servicios Sociales (ICASS) de la Consejería de Inclusión Social, Juventud, Familias e Igualdad del Gobierno de Cantabria.
Castilla-La Mancha	Centro Educativo Juvenil de Menores 'La Cañada', en Fernán Caballero (Ciudad Real). Dependiente de la Consejería de Bienestar Social del Gobierno de Castilla-La Mancha.
La Rioja	Centro Educativo de Menores 'Virgen de Valvanera', situado en Logroño (La Rioja). Dependiente de la Consejería de Salud y Políticas Sociales del Gobierno de La Rioja.



## INSTRUMENTOS

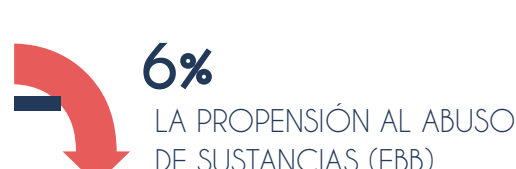
INVENTARIO CLÍNICO PARA ADOLESCENTES DE MILLON-II, MACI-II (MILLON, 2023).

INVENTARIO DE GESTIÓN E INTERVENCIÓN PARA JÓVENES, IGI-J (GARRIDO ET AL, 2017; GARRIDO ET AL, 2006).

AMELIA VIRTUAL CARE, LA PRIMERA PLATAFORMA DE REALIDAD VIRTUAL DISEÑADA ESPECÍFICAMENTE PARA MEJORAR LA PRÁCTICA DE LOS/AS PROFESIONALES QUE TRABAJAN EN SALUD MENTAL.

## RESULTADOS

DE ACUERDO CON LOS RESULTADOS OBTENIDOS EN EL MACI-II, SE PUEDE OBSERVAR QUE LAS PRINCIPALES VARIABLES DE INTERÉS, COMO SON, LA DESREGULACIÓN DISRUPTIVA DEL ESTADO DE ÁNIMO (EGG), LA PROPENSIÓN AL ABUSO DE SUSTANCIAS (EBB) Y LA PREDISPOSICIÓN A LA DELINCUENCIA (ECC), HAN SUFRIDO UNA DISMINUCIÓN DEL 13%, 6% Y 4%, RESPECTIVAMENTE, TRAS LA APLICACIÓN DE LA TERAPIA COGNITIVO-CONDUCTUAL APOYADA CON REALIDAD VIRTUAL.



EN CUANTO A LOS RESULTADOS OBTENIDOS EN EL IGI-J, SE PUEDE OBSERVAR QUE LA PUNTUACIÓN TOTAL HA DISMINUIDO SIGNIFICATIVAMENTE EN UN 45%, TRAS LA APLICACIÓN DE LA TERAPIA COGNITIVO-CONDUCTUAL APOYADA CON REALIDAD VIRTUAL.



ESTOS RESULTADOS INDICAN QUE LA TERAPIA COGNITIVO-CONDUCTUAL APOYADA CON REALIDAD VIRTUAL, PARECE SER EFICAZ PARA REDUCIR LOS PROBLEMAS RELACIONADOS CON EL ABUSO DE SUSTANCIAS TÓXICAS Y LA IMPULSIVIDAD EN MENORES SUJETOS/AS A UNA MEDIDA JUDICIAL DE INTERNAMIENTO.

