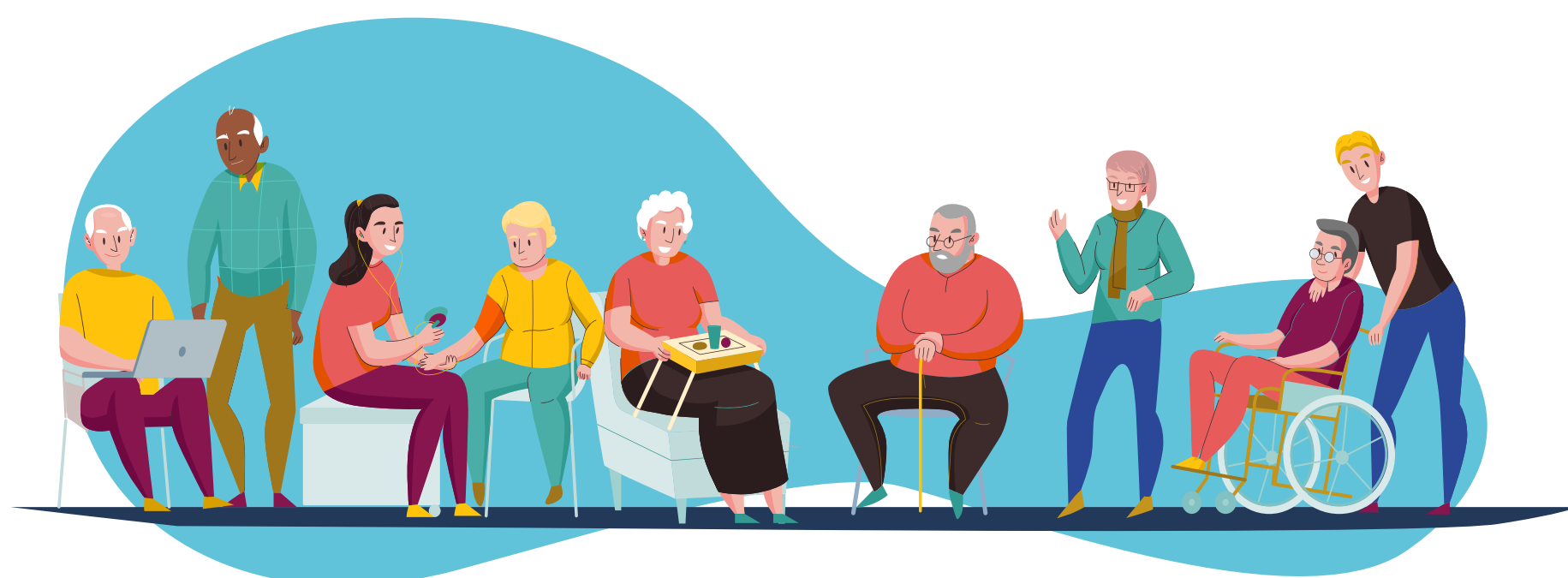


9 RECOMENDACIONES PARA EL TERCER SECTOR

EN LA PROMOCIÓN DEL ENVEJECIMIENTO ACTIVO, AUTÓNOMO Y SALUDABLE



GÉNERO

Las mujeres mayores tienen mayor esperanza de vida pero también son más vulnerables

SEGUIR TRABAJANDO EN LA INCORPORACIÓN DE LA PERSPECTIVA DE GÉNERO EN EL DISEÑO Y LA EVALUACIÓN DE TODOS LOS PROGRAMAS Y PROYECTOS

Recomendación 1



SOLEDAD NO DESEADA

La edad es un factor de riesgo

INVOLUCRAR A ORGANIZACIONES E INSTITUCIONES CON DIVERSOS PERFILES, NO SOLO AQUELLAS QUE TRABAJAN CON PERSONAS MAYORES

Recomendación 3

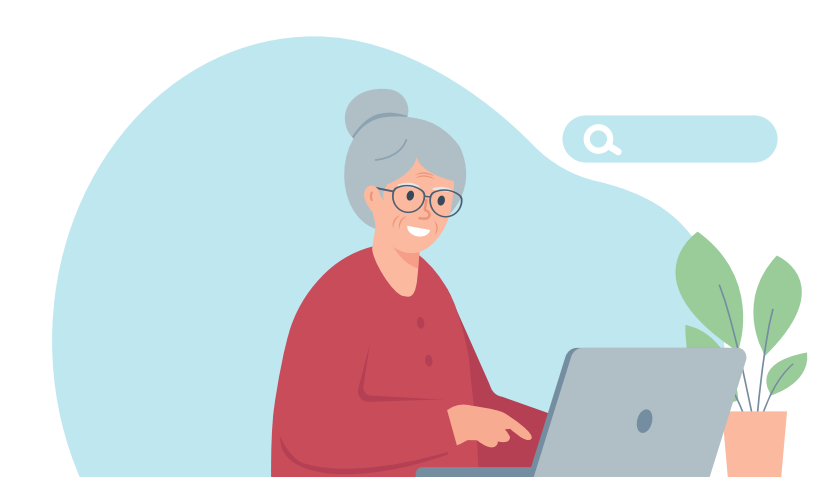


PARTICIPACIÓN

Es una herramienta para la plena inclusión de las personas mayores en la sociedad

CREAR FORMAS DE PARTICIPACIÓN ADAPTADAS A LAS NECESIDADES, EXPECTATIVAS Y CAPACIDADES DE LAS PERSONAS MAYORES Y FOMENTAR SU PARTICIPACIÓN A NIVEL COMUNITARIO

Recomendación 5



FORMACIÓN PERMANENTE

Permite a las personas mayores adaptarse a los cambios a lo largo de su vida

ADAPTAR LA OFERTA FORMATIVA A LA HETEROGENEIDAD Y DINAMISMO DEL COLECTIVO DE PERSONAS MAYORES, GENERANDO ESPACIOS HORIZONTALES Y DÁNDOLES PROTAGONISMO A TRAVÉS DE FORMACIONES INVERTIDAS

Recomendación 7



PAPEL DEL TERCER SECTOR

Tiene un protagonismo especial en el impulso de propuestas innovadoras y nuevos enfoques

IMPULSAR LA CREACIÓN DE PROGRAMAS CONTINUADOS EN EL TIEMPO DESDE UN ENFOQUE DE DERECHOS, PROMOVRIENDO ALIANZAS CON OTRAS ENTIDADES, CON EL SECTOR PÚBLICO, PRIVADO Y LA SOCIEDAD CIVIL

Recomendación 9



DIVERSIDAD E INCLUSIÓN

Las personas mayores son un grupo heterogéneo y cambiante

IDENTIFICAR LAS NECESIDADES DE AQUELLOS GRUPOS DE PERSONAS MAYORES MÁS INVISIBLES (MIGRANTES, PERSONAS CON DISCAPACIDAD, COLECTIVO LGBTQ+, ETC.)

Recomendación 2



INTERGENERACIONALIDAD

Favorece la convivencia y la solidaridad entre diferentes grupos sociales

GENERAR ESPACIOS AMPLIOS Y DIVERSOS QUE FAVOREZCAN LAS RELACIONES SOCIALES ESTABLES ENTRE DIFERENTES GRUPOS DE EDAD

Recomendación 4



TECNOLOGÍA Y ACCESIBILIDAD

La digitalización de la sociedad tiene un impacto en el proceso de envejecimiento

ATAJAR LA BRECHA DIGITAL DESDE UN ENFOQUE DE DERECHOS, ESTO ES, PRIORIZANDO LAS NECESIDADES DE LAS PERSONAS MAYORES Y EN NINGÚN CASO SUSTITUYENDO LA ATENCIÓN PERSONAL

Recomendación 6



MODELO DE CUIDADOS

Cobra relevancia a medida que las personas desarrollan mayor grado de dependencia

AVANZAR HACIA UN MODELO DE CUIDADOS COMUNITARIO QUE FAVOREZCA LA LIBERTAD DE ELECCIÓN DE PERSONAS MAYORES Y LA PLENA INCLUSIÓN EN LAS ÚLTIMAS ETAPAS DE LA VIDA

Recomendación 8

